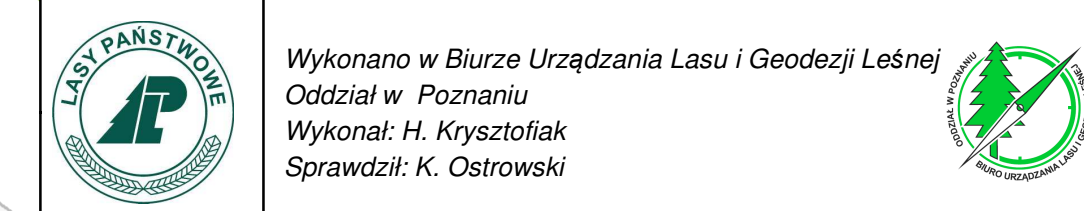


MAPA GOSPODARczo-PRZEGLĄDOWA

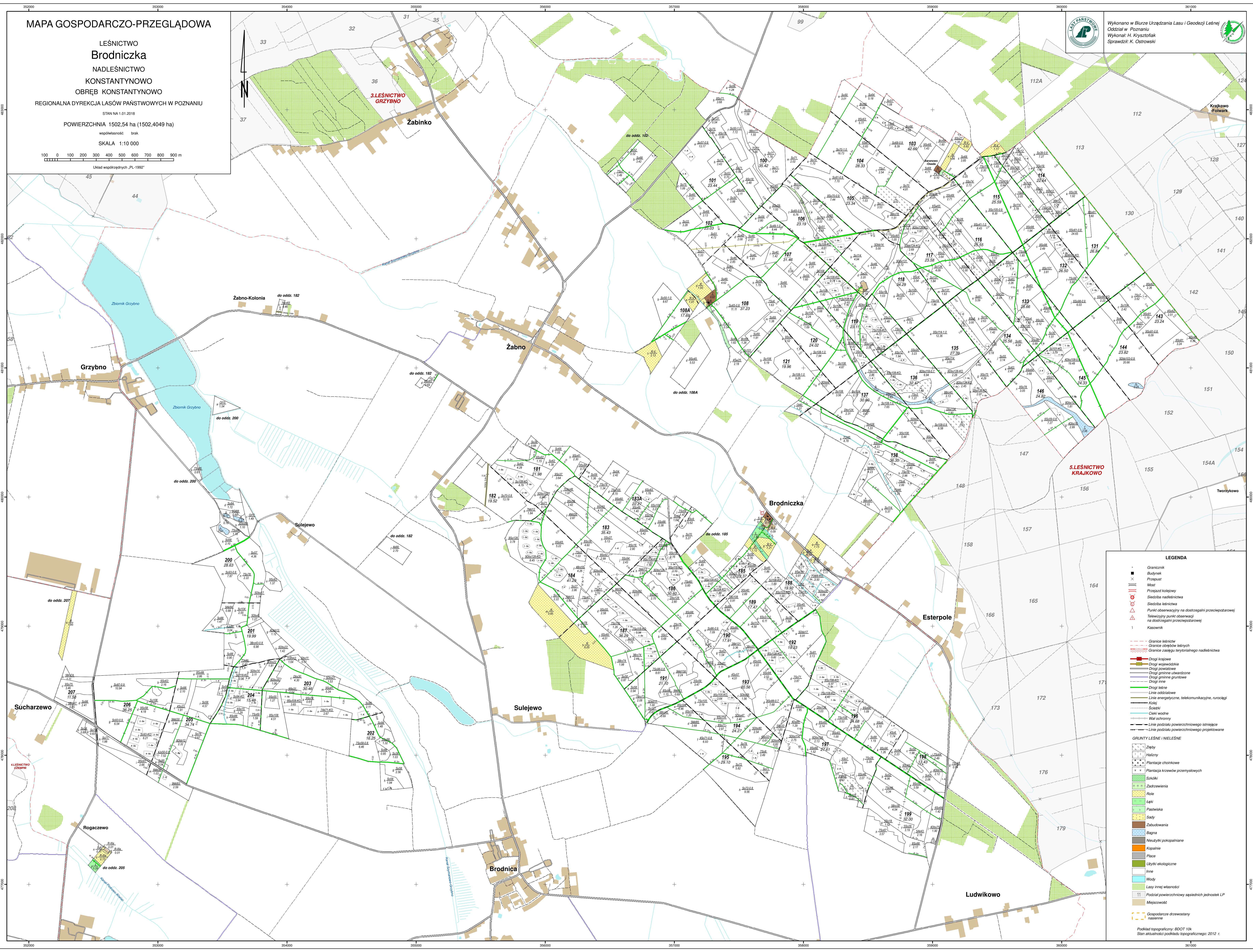
LEŚNICTWO
Brodniczka
NADLEŚNICTWO
KONSTANTYNOWO
OBREB KONSTANTYNOWO
REGIONALNA DYREKCJA LASÓW PAŃSTWOWYCH W POZNANIU
STAN NA 1.01.2018

POWIERZCHNIA 1502,54 ha (1502,4049 ha)
współrzędność brak
SKALA 1:10 000

100 0 100 200 300 400 500 600 700 800 900 m
Układ współrzędnych „PL-1992”



Wykonano w Biurze Urządzania Lasu i Geodezji Leśnej
Członek w Poznaniu
Wykonali: H. Krysztofak
Sprawdził: K. Ostrowski



LEGENDA

- Granicznik
- Budynek
- Przejazd
- Most
- Przejazd kolejowy
- Siedziba nadleśnicza
- Siedziba leśnicza
- Punkt obserwacyjny na dostrzeganiu przeciwpowodziowej
- Televizyjny punkt obserwacji na dostrzeganiu przeciwpowodziowej
- Kaskownik
- Granicz leśniczy
- Granicz obszarów leśnych
- Granicz zasięgu terytorialnego nadleśnicza
- Drogi krajowe
- Drogi wojewódzkie
- Drogi powiatowe
- Drogi gminne utwardzone
- Drogi gminne gruntowe
- Drogi inne
- Drogi leśne
- Linie oddziałowe
- Linie energetyczne, telekomunikacyjne, nurociągi
- Kolej
- Soczki
- Cieki wodne
- Wali ochronny
- Linie podziału powierzchniowego istniejące
- Linie podziału powierzchniowego projektowane

GRUNTY LEŚNE I NIELEŚNE

- Zęby
- Helizny
- Plantacje choinkowe
- Plantacje krzewów przemysłowych
- Szalki
- Zadrzewienia
- Rola
- Łąki
- Pastwiska
- Sady
- Zabudowania
- Bagna
- Nieuzyski pokopahalne
- Place
- Użytki ekologiczne
- Inne
- Wody
- Lasy innej własności
- Podział powierzchniowy sąsiednich jednostek LP
- Miejscowość
- Gospodarcze drzewostany nasienne

Podkład topograficzny: BDOT 10k
Stan aktualności podkładu topograficznego: 2012 r.