

MAPA GOSPODARczo-PRZEGLĄDOWA

LEŚNICTWO
Czempiń
NADLEŚNICTWO
KONSTANTYNOWO
OBREB KONSTANTYNOWO
 REGIONALNA DYREKCJA LASÓW PAŃSTWOWYCH W POZNANIU

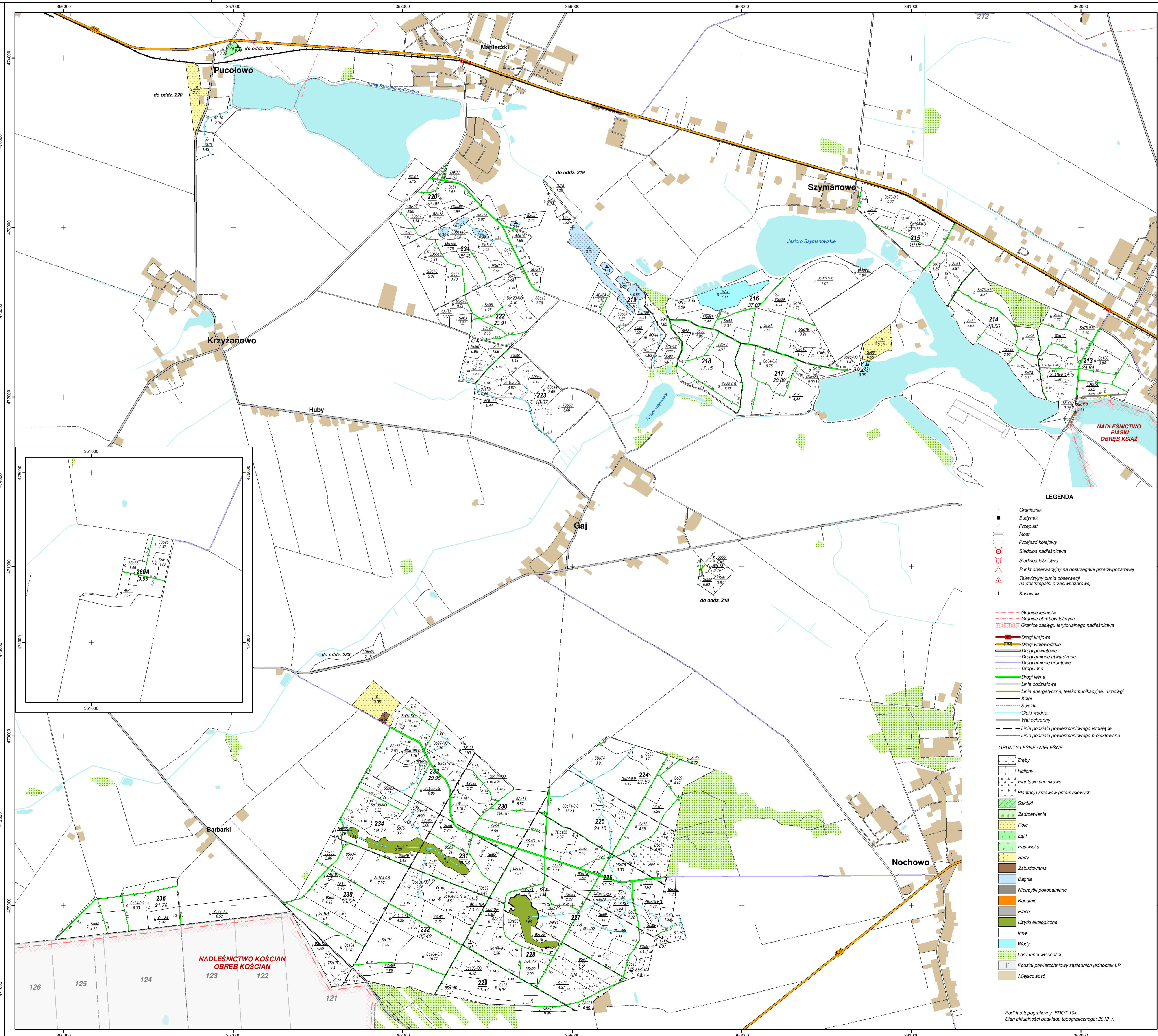
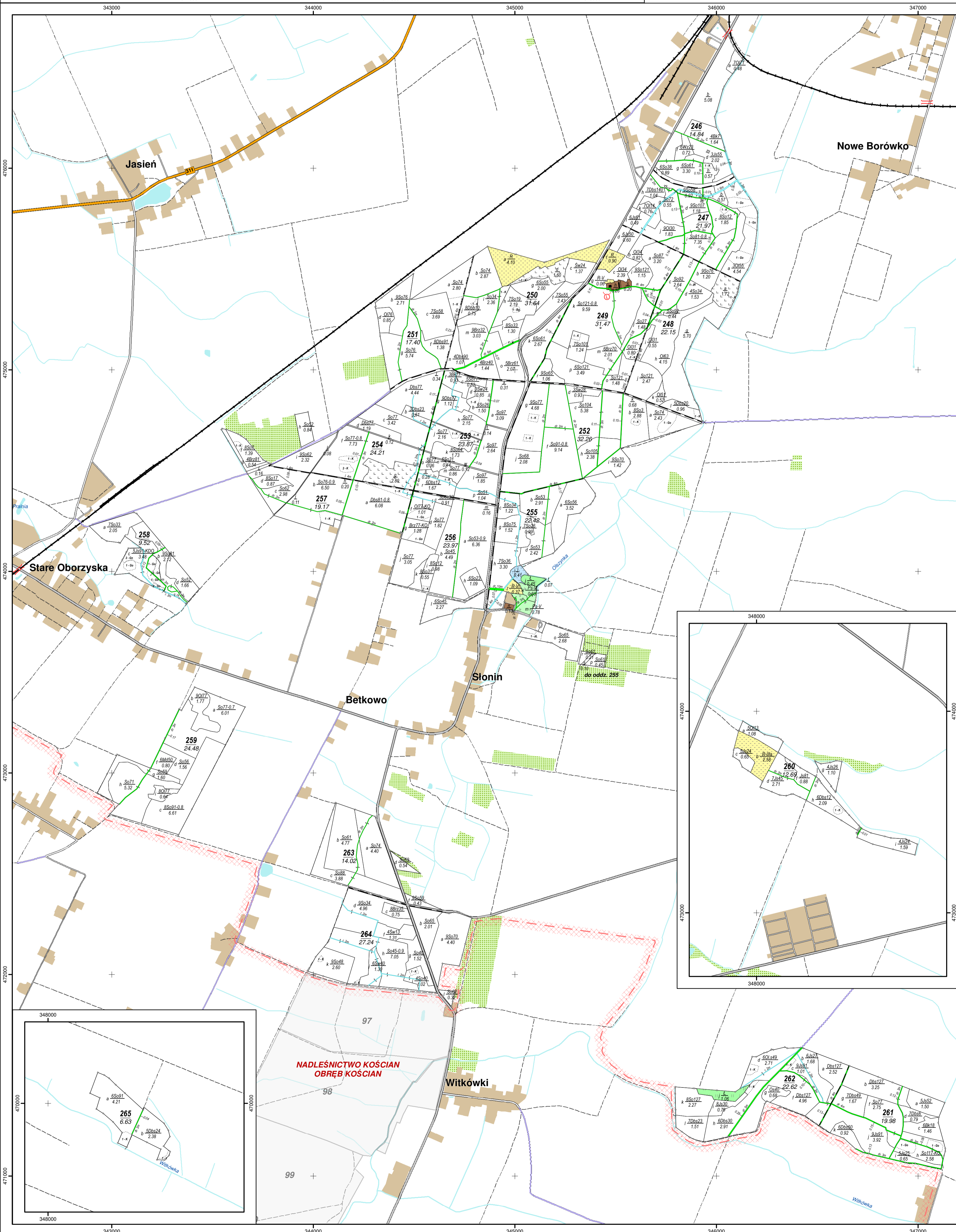
STAN NA 01.01.2018

POWIERZCHNIA 1303,98 ha (1304,0844 ha)
współrzędność: brak

SKALA 1:10 000

100 0 100 200 300 400 500 600 700 800 900 m

Układ współrzędnych: PL-1992



- LEGENDA**
- Granicznik
 - Budynek
 - × Przepust
 - Most
 - Przejazd kolejowy
 - Siedlisko kolonijne
 - Siedlisko leśnicze
 - Siedlisko osadnicze
 - Punkt obserwacyjny na dostrzeżeniu przeciwpowodziowym
 - △ Tabliczki przy odcieraniu na dostrzeżeniu przeciwpowodziowym
 - 1 Kasowniki
- - - Granice leśniczej
 - - - Granice obrotów leśnych
 - - - Granice zarębków trytonalnego nadleśnictwa
 - - - Drogi leśniczej
 - - - Drogi powiatowe
 - - - Drogi gminne asfaltowe
 - - - Drogi gminne brukowe
 - - - Drogi inne
 - - - Drogi leśne
 - - - Linie odzabrowe
 - - - Linie energetyczne, telekomunikacyjne, rurociąg
 - - - Kolej
 - - - Siatki
 - - - Czeki wodne
 - - - Walek ochronny
 - - - Linie podziału powierzchniowego istniejącej
 - - - Linie podziału powierzchniowego projektowanej
- GRUNTY LEŚNE / NIELEŚNE**
- Złoty
 - Habi
 - Plantacje ochronne
 - Plantacje krzewów przemysłowych
 - Stoki
 - Zadrzewienia
 - Rbki
 - Łąki
 - Pastwiska
 - Sady
 - Zadrzewienia
 - Bagna
 - Młazyska pokopalniane
 - Kopalnie
 - Płocze
 - Użytki ekologiczne
 - Inne
 - Wody
 - Łąki innej własności
 - 11 Podział powierzchniowy sąsiednich jednostek LP
 - Miejscowość
- Podkład topograficzny: BDOT 1:0k
 Stan aktualności: podkład topograficzny: 2012 r.